





Weiter, besser, leichter reisen

Wenn du auf Reisen gehst, möchtest du nicht nur neue Orte kennenlernen: Du willst das Gefühl haben, Teil von etwas Größerem zu sein. Du willst, dass die Fahrten länger dauern, dass die Routen endlos sind und dass jeder Kilometer zu einer erzählenswerten Geschichte wird. Um diese Routen zu bezwingen, brauchst du eine Ausrüstung, die der Aufgabe gewachsen ist: leicht, strapazierfähig, unverwüstlich. Ausrüstung, die mit dir reist und dich nie im Stich lässt.

Wir bei **GEOSMINA** verstehen diesen Drang, der dich immer ein bisschen weiter bringt. Wir wissen, dass du nicht nur Fahrrad fährst, um ein Ziel zu erreichen, sondern um herauszufinden, wozu du fähig bist. Deshalb haben wir die **neue UL-Kollektion entwickelt**, die für alle gedacht ist, die Grenzen überschreiten wollen. Es bietet die gleiche Qualität, die alle unsere Produkte auszeichnet, entstand jedoch als Antwort auf eine Herausforderung: das Gewicht zu reduzieren, ohne dabei an Haltbarkeit einzubüßen, und jedes Detail zu optimieren, um ein anspruchsvolleres, agileres Produkt zu schaffen.

Die UL-Kollektion besteht aus **420D-Gewebe**, das widerstandsfähig, wasserdicht und außergewöhnlich leicht ist. Jeder wasserdichte Reißverschluss, jede Naht und jede Designentscheidung ist darauf ausgelegt, dich auch dann zu begleiten, wenn das Wetter, die Route oder die Entfernung deine Entschlossenheit auf die Probe stellen. Es spielt keine Rolle wie lange die Reise dauert: Tage, Wochen oder ob es nur ein kurzer Ausflug ist. Das Wichtigste ist, dass du dich nur darum kümmern musst, weiterzufahren.

Um unser Sortiment noch interessanter zu gestalten, erweitern wir in dieser Saison das Volumen einer unserer beliebtesten Taschen und führen ein neues Cargo-Modell ein, die **neue BIG Cargo**. Ein überarbeitetes Modell mit einem Fassungsvermögen von bis zu **7,5 Litern**. Hergestellt aus robustem 600D-Gewebe, ist es für diejenigen gedacht, die immer einen Schritt weiter gehen und sich einer neuen Herausforderung stellen wollen. Für diejenigen, die das Gefühl haben, dass es nie genug ist.

Zum Abschluss der Saison sind unsere Packtaschen nun in einem leuchtenden neuen Rot erhältlich, das die beliebten **Little und Big Panniers** ergänzt. Mit ihrem auffälligen Design und ihren Reflektoren an allen Seiten erhöhen sie deine Sichtbarkeit und Sicherheit beim Radfahren in belebteren Gegenden. Wir sind sicher, du wirst von diesen neuen Packtaschen begeistert sein!

Wie jedes Jahr wünschen wir dir, dass deine Reisen dich mit Staunen erfüllen, dich transformieren und dich nach deiner Rückkehr dazu inspirieren, dich wieder auf den Weg zu machen. Wir werden unsere Arbeit weiter perfektionieren, damit nichts deinen abenteuerlichen Lebensstil ausbremst.

Wir freuen uns darauf, dich auf deinen Reisen zu begleiten!

GEOSMINA

TASCHEN INDEX

GEOSMINA 



ZUBEHÖR



SATTEL
TASCHE



OBERROHR
TASCHE



LENKER
TASCHE



PANNIERS



RAHMEN
TASCHE



GABELTASCHE

TECHNOLOGIE



Das Material unserer Geosmina-Taschen ist in seiner Zusammensetzung frei von PVC. Durch diesen Vorzug und durch die Eigenschaften der Thermoplasten, aus denen die Taschen bestehen, können sie einfach entsorgt und für eine spätere Wiederverwendung recycelt werden. Alle unsere Geosmina-Produkte werden nach diesem Maßstab hergestellt.



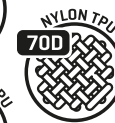
Absolut wasserdicht und beständig gegen Wasser und Staub. Produkte, die mit diesem Symbol versehen sind, bringen dein Gepäck vollständig trocken an ihr Ziel.



Durch die wasserdichten Reißverschlüsse kann kein Wasser in deine Tasche eindringen. Diese Reißverschlüsse sind in unseren Tube- und Frame Bags unverzichtbar, da diese dem Regen direkt ausgesetzt sind. Außerdem haben alle unsere Reißverschlüsse einen Schieber, der auch mit Winterhandschuhen bequem zu handhaben ist.



Unsere Kunststoffreißverschlüsse der Marke YKK sind genauso leicht wie resistent. Sie sind so ausgelegt, dass sie je nach Modell zwischen 40 und 65 kg tragen können. Ihre flexiblen Laschen sind so konzipiert, dass sie auch beim Verdrehen nicht brechen und ihre abgerundeten Ecken ermöglichen ein Schließen und Öffnen ohne viel Kraftaufwand.



Nylon verleiht den Taschen eine extreme Reiß- und Abriebfestigkeit, und das, ohne ins Gewicht zu fallen. Dies sind nur einige der Eigenschaften, aufgrund derer wir uns für dieses Material entschieden haben. Nylon trocknet außerdem sehr schnell, ist extrem beständig bei hohen Temperaturen, sowie bei Dehnung und Biegung, und ist zusätzlich schimmelresistent. Unterschiedliche Dichten von 840D bis 70D, werden je nach Eigenschaften der Taschen und den individuellen Anforderungen strategisch eingesetzt.

TECHNOLOGIE



Die Nähte sind innen mit thermoplastischem Material hitzeversiegelt, um zu gewährleisten. Dadurch kann Wasser weder in die Tasche eindringen noch aus ihr austreten.



Das Quick-Release-System zum Anbringen und Abnehmen der Packtaschen ist sehr einfach zu bedienen. Die oberen Haken werden durch Ziehen des oberen Griffs geöffnet oder geschlossen. Diese Haken sind innen mit Gummi gepolstert, um eine Beschädigung des Gepäckträgerrohrs zu verhindern und somit die Lebensdauer der Satteltasche zu verlängern. Unsere Quick-Release-Haken sind durch die abnehmbaren Gummipolster mit Gepäckträgern mit einem Rohrdurchmesser von 8 bis 16 mm kompatibel und für Durchmesser von **8, 10, 12 und 16 mm**, ohne Werkzeug



Unser Nylon ist mit Polyurethan (PU) behandelt einem Polymer, das geringe Mengen an Wasser abweist und die Durchlässigkeit verzögert. PU erhöht durch die Beständigkeit extreme Temperaturen, Feuchtigkeit und Abrieb, die Langlebigkeit unserer Taschen. Alle unsere Geosmina-Taschen werden mit diesem Verfahren behandelt.



Wir verbinden verschiedene **Nylonplatten durch Thermoversiegelung und Hochfrequenz Schweißtechnik**. Dieser Prozess schirmt unsere Taschen komplett von Wasser und Staub ab, und gibt unseren Taschen eine ergonomische und ästhetische Form.



Hypalon ist ein Elastomer, das sehr großen **Temperaturschwankungen** im Bereich zwischen -35° und 140° standhält. Es ist zusätzlich zug- und reißfest, beständig gegen Säuren, Kraftstoffe und Öle und absolut feuerfest. Seine hohe **Belastbarkeit** (90kg pro Quadratzentimeter) und sein geringes Gewicht machen es zum perfekten Material zur Verstärkung deiner Geosmina Bikepacking Bags.



Die Logos und Details sind aus reflektierender 3M-Farbe, um im Dunkeln schnell gesehen zu werden. Sicherheit steht für an erster Stelle und es ist wichtig bei schlechten Lichtverhältnissen für Autos immer gut sichtbar zu sein. All unsere Geosmina-Taschen sind mit Logos und reflektierenden Details versehen.





SATTELTASCHEN

GRAVEL, MTB & RADTOURISMUS

KLEINE WERKZEUGTASCHE

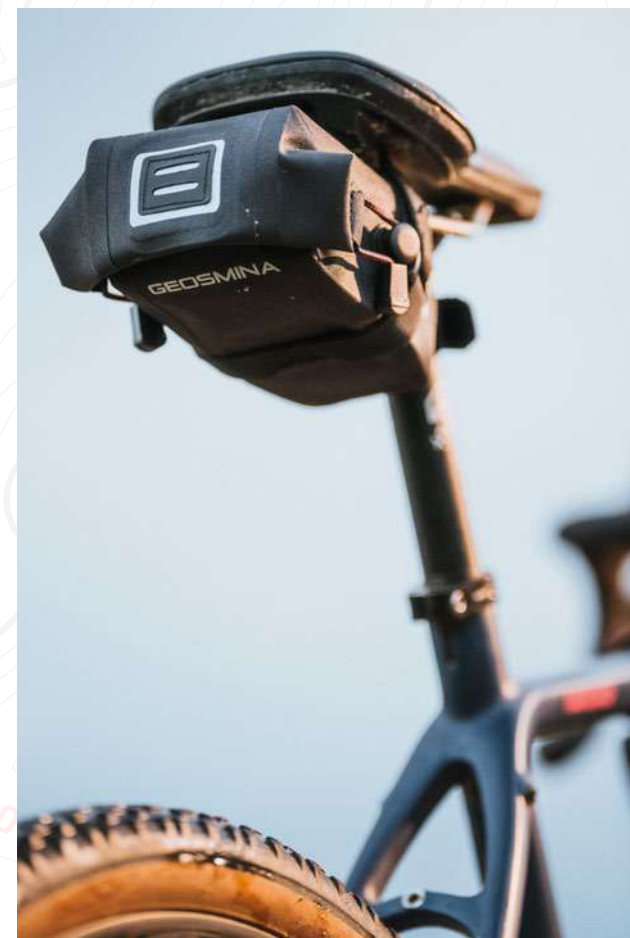


Unsere Saddle Pocket Bag für Werkzeug besteht aus Nylon 600D und verfügt über Nähte, die mittels Hochfrequenz-Schweißtechnik versiegelt sind. Nylon 600D ist **absolut wasserdicht** und hat eine äußere PU-Beschichtung (Polyurethan), die Wasser abweist und die Tasche schnell trocknen lässt wenn sie mit der Luft in Kontakt kommt. Die Tasche hat eine TPU-Beschichtung (Thermoplastisches Polyurethan), die die Tasche, zusammen mit den versiegelten Nähten, komplett wasserdicht macht. Die Tasche hat ein stabiles Innengestell und einen praktischen Rolltop-Verschluss und wird mit Klettverschlüssen am Sattel befestigt, die jetzt noch besser halten. Das reflektierende Logo der Marke sorgt dafür, dass du auch im Dunkeln gut für andere sichtbar bist.

SPEZIFIKATIONEN

- Außen aus **Nylon 600D** und innen mit wasserdichter TPU-Laminierung.
- Durch Hochfrequenz Schweißtechnik keine Nähte erforderlich. **100 % wasserdicht.**
- Einfaches Öffnen mit Rollverschluss garantiert Wasserdichtigkeit. 100 % wasserdicht.
- Steife Innenhülle gibt der gesamten Tasche Festigkeit und schützt sie vor Stößen
- Neu gestaltete Klettverschlüsse zur Erhöhung der Stabilität.
- Hypalon-Rückwand mit Aussparungen, für die Installation von Lichtern oder zusätzlicher Gurte.
- Reflektierende Details und Logos.

VOL:	0,6 liters
MAßE:	14 * 8,5 * 6 cm
GEWICHT:	160 gr
SKU:	GE011002



KLEINE WERKZEUGTASCHE UL



Unsere Saddle Pocket Bag für Werkzeug besteht aus Nylon 600D und verfügt über Nähte, die mittels Hochfrequenz-Schweißtechnik versiegelt sind. Nylon 420D ist **absolut wasserdicht** und hat eine äußere PU-Beschichtung [Polyurethan], die Wasser abweist und die Tasche schnell trocknen lässt wenn sie mit der Luft in Kontakt kommt. Die Tasche hat eine TPU-Beschichtung [Thermoplastisches Polyurethan], die die Tasche, zusammen mit den versiegelten Nähten, komplett wasserdicht macht. Die Tasche hat ein stabiles Innengestell und einen praktischen Rolltop-Verschluss und wird mit Klettverschlüssen am Sattel befestigt, die jetzt noch besser halten. Das reflektierende Logo der Marke sorgt dafür, dass du auch im Dunkeln gut für andere sichtbar bist.

SPECIFICATIONS

- Außen aus **Nylon 420D** und innen mit wasserdichter TPU-Laminierung.
- Durch Hochfrequenz Schweißtechnik keine Nähte erforderlich. **100 % wasserdicht.**
- Einfaches Öffnen mit Rollverschluss garantiert Wasserdichtigkeit. 100 % wasserdicht.
- Steife Innenhülle gibt der gesamten Tasche Festigkeit und schützt sie vor Stößen
- Neu gestaltete Klettverschlüsse zur Erhöhung der Stabilität.
- Hypalon-Rückwand mit Aussparungen, für die Installation von Lichtern oder zusätzlicher Gurte.
- Reflektierende Details und Logos.

VOL:	0,6 liters
MAßE:	14 * 8,5 * 6 cm
GEWICHT:	115 gr
SKU:	GE011006



URE PARTNER

SATTEL TASCHEN

Unsere Satteltasche ist komplett aus **Nylon 600D** und Hypalon gefertigt und hat extrem dichte Nähte, die mittels Hochfrequenz-Schweißtechnik versiegelt sind. Nylon 600D ist absolut wasser dicht und ist außen mit Polyurethan [PU] beschichtet, das Wasser abweist und die Tasche an der Luft schnell trocken lässt. Unsere Satteltasche hat außerdem eine **TPU-Beschichtung [Thermoplastisches Polyurethan]**, die die Tasche, zusammen mit den versiegelten Nähten, absolut wasser dicht macht. Die Satteltasche wird mit zwei neu gestalteten Klettbändern am Fahrrad befestigt. Zwei breite, mit Hypalon verstärkte Klettverschlüsse werden an der Sattelstütze befestigt und zwei weitere große Klettverschlüsse werden an den Streben des Sattels montiert. Letztere verfügen über robuste Schieber und Reißverschlüsse von YKK, mit denen man die Tasche so justieren kann, dass sie immer fest an der Sattelstütze befestigt bleibt.

Die Tasche ist mit einem Rollverschluss versehen, der die Wasserdichtheit gewährleistet, und zusätzlich durch YKK-Riemen und Reißverschlüsse gesichert ist. Die Tasche verfügt über ein elastisches Band am oberen Teil, das es dir ermöglicht, zusätzliches Gepäck an der Außenseite zu befestigen. Außerdem hat die Tasche **Hypalon-Verstärkungen** mit reflektierenden Details, an denen man Rücklichter anbringen kann, um somit die Sicherheit des Radfahrers zu verbessern. Der untere Teil der Tasche und die Frontplatte [die auf der Sattelstütze aufliegt] bestehen aus Hypalon-Platten, die sehr widerstandsfähig und haftend sind. Die Tasche ist in zwei Größen erhältlich: **Small mit 10 Liter Fassungsvermögen und Large mit 15 Liter Fassungsvermögen**. Das reflektierende Logo der Marke sorgt dafür, dass du auch im Dunkeln immer gut für andere sichtbar bist.





SPEZIFIKATIONEN

- Außen aus **Nylon 600D**, innen mit wasserdichter TPU- und Hypalon-Laminierung.
- Durch Hochfrequenz Schweißtechnik keine Nähte erforderlich. **100 % wasserdicht**.
- Der verstärkte untere Bereich und die Seitenwände halten die Last stabil.
- Untere Platte aus abrieb- und spritzwasserfestem Hypalon.
- **Stabilisierungsgurt für mehr Stabilität.**
- Doppelter Klettverschluss mit größerer Auflagefläche, um die Tasche fest an der Sattelstütze befestigen zu können.
- Verstellbares und abnehmbares elastisches Gumminetz an der oberen Platte.
- Dreifache Hypalon-Rückwand mit Aussparungen zum Anbringen von Lichtern oder zusätzlichen Gurten.
- Reflektierende Details und Logos.

	SMALL BAG	LARGE BAG
VOL.:	10 Litern	15 Litern
MAßE:	63 * 14 * 6 cm	69 * 15 * 6 cm
GEWICHT:	560 gr	620 gr
MAX. LADEGE*:	3 kg	3 kg
SKU:	GE011014	GE011024

*Max. empfohlene Belastung



GEOSMINA

SATTELTASCHEN UL



Unsere Satteltasche ist komplett aus **Nylon 420D** und Hypalon gefertigt und hat extrem dichte Nähte, die mittels Hochfrequenz-Schweißtechnik versiegelt sind. Nylon 600D ist absolut wasser dicht und ist außen mit Polyurethan (PU) beschichtet, das Wasser abweist und die Tasche an der Luft schnell trocknen lässt. Unsere Satteltasche hat außerdem eine **TPU-Beschichtung (Thermoplastisches Polyurethan)**, die die Tasche, zusammen mit den versiegelten Nähten, absolut wasser dicht macht. Die Satteltasche wird mit zwei neu gestalteten Klettbändern am Fahrrad befestigt. Zwei breite, mit Hypalon verstärkte Klettverschlüsse werden an der Sattelstütze befestigt und zwei weitere große Klettverschlüsse werden an den Streben des Sattels montiert. Letztere verfügen über robuste Schieber und Reißverschlüsse von YKK, mit denen man die Tasche so justieren kann, dass sie immer fest an der Sattelstütze befestigt bleibt.

Die Tasche ist mit einem Rollverschluss versehen, der die Wasserdichtheit gewährleistet, und zusätzlich durch YKK-Riemen und Reißverschlüsse gesichert ist. Die Tasche verfügt über ein elastisches Band am oberen Teil, das es dir ermöglicht, zusätzliches Gepäck an der Außenseite zu befestigen. Außerdem hat die Tasche **Hypalon-Verstärkungen** mit reflektierenden Details, an denen man Rücklichter anbringen kann, um somit die Sicherheit des Radfahrers zu verbessern. Der untere Teil der Tasche und die Frontplatte (die auf der Sattelstütze aufliegt) bestehen aus Hypalon-Platten, die sehr widerstandsfähig und haftend sind. Die Tasche ist in zwei Größen erhältlich: **Small mit 10 Liter Fassungsvermögen und Large mit 15 Liter Fassungsvermögen**. Das reflektierende Logo der Marke sorgt dafür, dass du auch im Dunkeln immer gut für andere sichtbar bist.



GEOSMINA VENTURE PARTNER



SPEZIFIKATIONEN

- Außen aus **Nylon 420D**, innen mit wasserdichter TPU- und Hypalon-Laminierung.
- Durch Hochfrequenz Schweißtechnik keine Nähte erforderlich. **100 % wasserdicht.**
- Der verstärkte untere Bereich und die Seitenwände halten die Last stabil.
- Untere Platte aus abrieb- und spritzwasserfestem Hypalon.
- **Stabilisierungsgurt für mehr Stabilität.**
- Doppelter Klettverschluss mit größerer Auflagefläche, um die Tasche fest an der Sattelstütze befestigen zu können.
- Verstellbares und abnehmbares elastisches Gumminetz an der oberen Platte.
- Dreifache Hypalon-Rückwand mit Aussparungen zum Anbringen von Lichtern oder zusätzlichen Gurten.
- Reflektierende Details und Logos.

	SMALL BAG	LARGE BAG
VOL.:	10 Litern	15 Litern
MAßE:	63 * 14 * 6 cm	69 * 15 * 6 cm
GEWICHT:	460 gr	500 gr
MAX. LADEGE*:	3 kg	3 kg
SKU:	GE011016	GE011026

*Max. empfohlene Belastung



GEOSMINA

YOU-DEE SATTELTASCHE

Entworfen für den Hochleistungseinsatz bei Ultra-Distanz-Rennen wie Audax und Brevets. Mit der Seele seiner größeren Schwestern von 10 und 15 Litern. Durch die Verwendung von **TPU-Nylon 600D** und die Verstärkung mit Hypalon, ist diese leichte und effiziente Satteltasche zu **100% wasserdicht** und kann selbst deine härtesten Einsätze überstehen.

Der Rollverschluss sorgt dafür, dass der Stauraum mit seinen **5 Litern** vor Wasser und Staub geschützt ist. Außerdem verfügt unsere You-Dee Satteltasche über eine dreifach verstärkte Hypalonrückseite, an der du dein Rücklicht anbringen kannst.

Du hast keinen Gefallen am Adrenalin des Wettkampfs und bevorzugst entspannte und gemütliche Touren? Durch ihre Funktionalität und ihr geringes Gewicht eignet sich dieses Modell zusätzlich für kurze Fahrten, bei denen es dir ebenfalls an nichts fehlen soll.

SPEZIFIKATIONEN

- Außen aus **Nylon 600D**, innen mit wasserdichter TPU- und Hypalon-Laminierung.
- Durch Hochfrequenz Schweißtechnik keine Nähte erforderlich. **100 % wasserdicht**.
- Der verstärkte untere Bereich und die Seitenwände halten die Last stabil.
- Untere Platte aus abrieb- und sparitzwasserfestem **Hypalon**.
- Neues Design, das besser für **Ultra-Distanz-Herausforderungen** geeignet ist. Leichtere, kleinere und aerodynamischere Form. Damit du nur das Nötigste mitnehmen kannst.
- Dreifache Hypalon-Rückwand mit Aussparungen zum Anbringen von Lichtern oder zusätzlichen Gurten.
- **Reflektierende Details und Logos**.



VOL.:	5 Litern
MAßE:	44 * 14 * 6 cm
GEWICHT:	340 gr
SKU:	GE011023

YOU-DEE SATTELTASCHEN UL



- Die ohnehin schon leichte You-Dee-Serie, die auf Langstreckenleistung ausgerichtet ist, wird um ein etwas professionelleres Modell namens UL ergänzt, das aus 420D-Nylon gefertigt ist. Leichter, aber äußerst widerstandsfähig. Vollständig wasserdicht, nahtlos und mit internem TPU und externem PU, um die nahtlosen Verbindungen widerstandsfähiger zu machen.

Die ohnehin schon leichte You-Dee-Serie, die auf Langstreckenleistung ausgerichtet ist, wird um ein etwas professionelleres Modell namens UL ergänzt, das aus 420D-Nylon gefertigt ist.

Du hast keinen Gefallen am Adrenalin des Wettkampfs und bevorzugst entspannte und gemütliche Touren? Durch ihre Funktionalität und ihr geringes Gewicht eignet sich dieses Modell zusätzlich für kurze Fahrten, bei denen es dir ebenfalls an nichts fehlen soll.

SPEZIFIKATIONEN

- Außen aus **Nylon 420D**, innen mit wasserdichter TPU- und Hypalon-Laminierung.
- Durch Hochfrequenz Schweißtechnik keine Nähte erforderlich. **100 % wasserdicht.**
- Der verstärkte untere Bereich und die Seitenwände halten die Last stabil.
- Untere Platte aus abrieb- und spartitzwasserfestem **Hypalon**.
- Neues Design, das besser für **Ultra-Distanz-Herausforderungen** geeignet ist. Leichtere, kleinere und aerodynamischere Form. Damit du nur das Nötigste mitnehmen kannst.
- Dreifache Hypalon-Rückwand mit Aussparungen zum Anbringen von Lichtern oder zusätzlichen Gurten.
- **Reflektierende Details und Logos.**

VOL.:	5 Litern
MAßE:	44 * 14 * 6 cm
GEWICHT:	300 gr
SKU:	GE011046





LENKERTASCHEN

GRAVEL, MTB, RADTOURISMUS & TÄGLICHE REISEN

GEOSMINA

LENKERTASCHE

Unsere Lenkertasche besteht komplett aus **Nylon 600D und Hypalon** und verfügt über Nähte, die mittels Hochfrequenz-Schweißtechnik versiegelt sind. Nylon 600D ist **absolut wasserdicht** und ist außen mit Polyurethan [PU] beschichtet, das Wasser abweist und die Tasche an der Luft schnell trocknen lässt. Die Tasche hat eine TPU-Beschichtung [Thermoplastisches Polyurethan], die die Tasche, zusammen mit den versiegelten Nähten, absolut wasserdicht macht. Unsere Lenkertasche verfügt über einen Rollverschluss, der für Wasserdichtigkeit sorgt. Die Tasche wird mit Klettverschlüssen am Lenker montiert, die mit Hypalon verstärkt sind, um mehr Halt zu bieten und den Lenker nicht zu beschädigen.

Die Tasche kann auch mit einem zusätzlichen, mitgelieferten Riemen am Rahmen oder am Lenkervorbau befestigt werden, um zu verhindern, dass die Tasche verrutscht. Die neue verstärkte Rückwand besteht aus gepolstertem Hypalon, das verhindert, dass die Kabel und die Tasche durch Reibung in Mitleidenschaft gezogen werden, und bietet gleichzeitig eine hohe Stabilität, Festigkeit und Abnutzungsresistenz. Die Tasche hat außerdem ein integriertes elastisches Band an der Vorderseite, das als Netz fungiert und die Möglichkeit bietet, zusätzliches Gepäck anzubringen. Das reflektierende Logo der Marke sorgt dafür, dass du auch im Dunkeln immer gut für andere sichtbar bist.

VOL.:	10 Litern
MAßE:	60 * 27 * 27 cm
GEWICHT:	400 gr
MAX. LADEGE*:	2 kg
SKU:	GE011032

*Max. empfohlene Belastung



SPEZIFIKATIONEN

- Außen aus **Nylon 600D** mit internem wasserdichtem TPU- und Hypalon-Laminat.
- Struktur ohne Nähte und durch Hochfrequenztechnik geschweißt. **100 % wasserdicht.**
- Öffnungen auf beiden Seiten mit **Roll-up-Verschluss** für garantierte Wasserdichtigkeit.
- Mit Hypalon beschichtete Zugriemen mit verstärkten Nähten und Metallschnallen.
- Neue verstärkte hintere Platte: Hypalon-Laminat mit innenliegendem, hochdichtem Schaumstoff, der die Stabilität erhöht und gleichzeitig Lenker und Kabel vor Reibung schützt.
- Abnehmbares vorderes Zugband aus Gummi für schnelle und sichere Befestigung von Gegenständen.
- **Reflektierendes Logo.**



GEOSMINA

HANDLEBAR BAG UL



Unsere vielseitigste Lenkertasche **der UL-Reihe**, hergestellt aus **420D-Nylon**, um das Gewicht zu reduzieren. Gleiche Eigenschaften wie das Basismodell aus 600D-Nylon, jedoch mit einer deutlichen Gewichtsreduzierung.

Unsere Lenkertasche besteht komplett aus **Nylon 420D und Hypalon** und verfügt über Nähte, die mittels Hochfrequenz-Schweißtechnik versiegelt sind. Nylon 420D ist **absolut wasserdicht** und ist außen mit Polyurethan [PU] beschichtet, das Wasser abweist und die Tasche an der Luft schnell trocknen lässt. Die Tasche hat eine TPU-Beschichtung [Thermoplastisches Polyurethan], die die Tasche, zusammen mit den versiegelten Nähten, absolut wasserdicht macht. Unsere Lenkertasche verfügt über einen Rollverschluss, der für Wasserdichtigkeit sorgt. Die Tasche wird mit Klettverschlüssen am Lenker montiert, die mit Hypalon verstärkt sind, um mehr Halt zu bieten und den Lenker nicht zu beschädigen.

Die Tasche hat eine TPU-Beschichtung [Thermoplastisches Polyurethan], die die Tasche, zusammen mit den versiegelten Nähten, absolut wasserdicht macht. Unsere Lenkertasche verfügt über einen Rollverschluss, der für Wasserdichtigkeit sorgt. Die Tasche wird mit Klettverschlüssen am Lenker montiert, die mit Hypalon verstärkt sind, um mehr Halt zu bieten und den Lenker nicht zu beschädigen.
for better visibility.



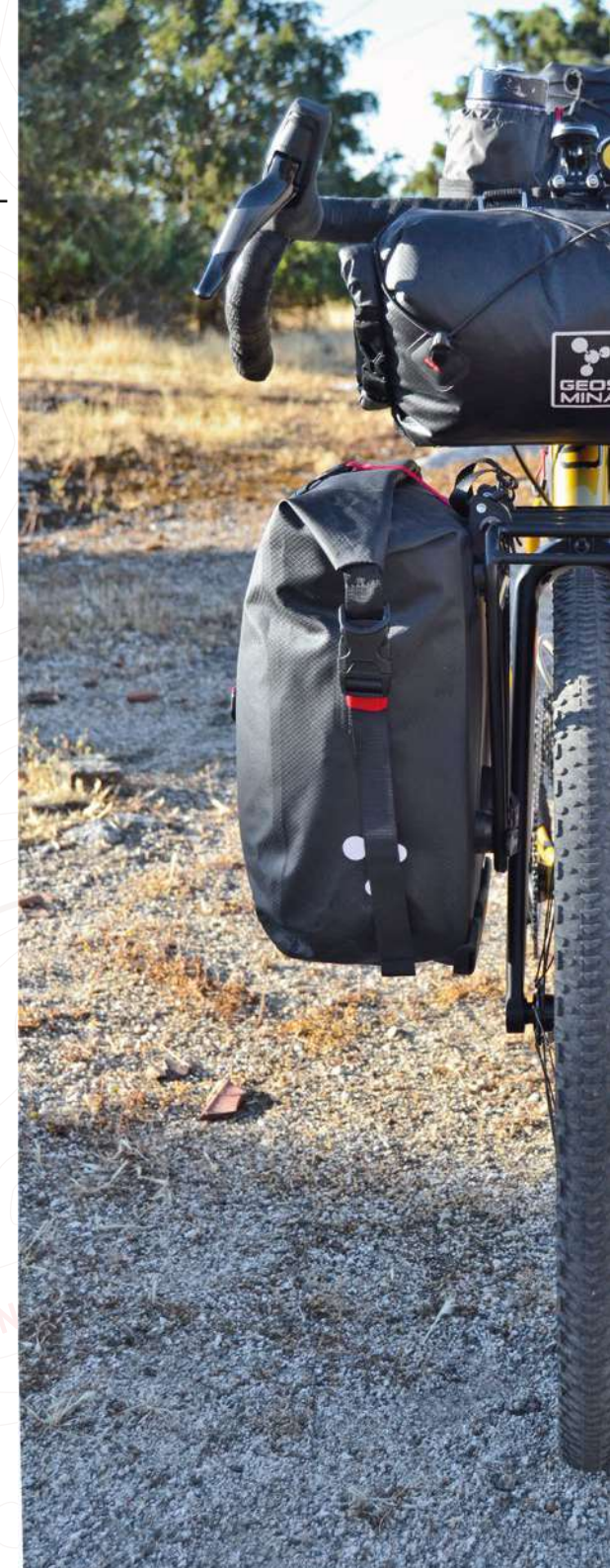
VOL.:	10 Litern
MAßE:	60 * 27 * 27 cm
GEWICHT:	310 gr
MAX. LADEGE*:	2 kg
SKU:	GE011036

*Max. empfohlene Belastung



SPEZIFIKATIONEN

- Außen aus **Nylon 420D** mit internem wasserdichtem TPU- und Hypalon-Laminat.
- Struktur ohne Nähte und durch Hochfrequenztechnik geschweißt. **100 % wasserdicht.**
- Öffnungen auf beiden Seiten mit **Roll-up-Verschluss für garantierte Wasserdichtigkeit.**
- Mit Hypalon beschichtete Zugriemen mit verstärkten Nähten und Metallschnallen.
- Neue verstärkte hintere Platte: Hypalon-Laminat mit innenliegendem, hochdichtem Schaumstoff, der die Stabilität erhöht und gleichzeitig Lenker und Kabel vor Reibung schützt
- Abnehmbares vorderes Zugband aus Gummi für schnelle und sichere Befestigung von Gegenständen.
- **Reflektierendes Logo.**



LENKERTASCHE - HARNESS ROLL BAG



Das Gurtzeug der Tasche ist speziell für das Bikepacking auf langen Strecken konzipiert. Die Tasche besteht aus hochbeständigem Thermoplast und ist mit Nylon 600D beschichtet. Sie hat mehrere Schnallen, mit denen du Gegenstände und zusätzliches Gepäck transportieren kannst. Die Tasche wird mit übergroßen Gurten und hochbeständigen Schnallen von YKK am Lenker befestigt, die man mit nur einer Hand festziehen kann. Die austauschbaren High-Density Foam Pads stabilisieren die Last und dämpfen Erschütterungen. Dank ihrer hohen Vielseitigkeit ist die Anbringung der Tasche an Fahrrad und Lenker ganz den Vorlieben des Radfahrers überlassen.

Die Tasche kann auf zwei Arten verwendet werden: Entweder zum Transport von Gepäck, wie z.B. einem Schlafsack oder einem Zelt, oder mit der mitgelieferten, abnehmbaren Fronttasche, die aus **Nylon 420D** besteht und außen mit PU [Polyurethan] behandelt ist. **Die Fronttasche hat außerdem eine TPU-Beschichtung (Thermoplastisches Polyurethan) auf der Innenseite, die die Tasche 100% undurchlässig und wasserdicht macht.** Obwohl unser Harness Roll Bag sehr leicht und handlich ist, sind wir bei seiner Stabilität und Beständigkeit keine Kompromisse eingegangen. Unsere Harness Roll Bag ist dein idealer Begleiter für lange Strecken und ganz besonders wenn flache MTB-Lenker dein Ding sind.

	TASCHE	HARNESS
VOL.:	15 Litern	-
MAßE:	80 * 27 * 27 cm	40,5 * 24,5 cm
GEWICHT:	200 gr	400 gr
MAX. LADEGE**:	-	2 kg
SKU:	GE011042	

*Extras: Zwei hochverdichtete Schaumstoffpolster
 **Max. empfohlene Belastung
 ***Nicht separat erhältlich





SPEZIFIKATIONEN

- Vielseitiger Harness mit verschiedenen Halterungen und mitgelieferter Tasche für den Transport von Schlafsäcken, Zelten,...
- **Tasche aus Nylon 420D mit TPU-Laminierung** und beidseitigem Roll-up-Verschluss, der die Wasserdichtigkeit garantiert (in Lieferumfang enthalten).
- Breite Befestigungsgurte.
- **Austauschbare 2 cm dicke Schaumstoffpolster ermöglichen die perfekte Anbringung am Lenker.**
- Reflektierende Logos auf Harness und Tasche.

MAKI LENKERTASCHE

Diese Tasche ist wie keine zweite. Sie bietet dir den perfekten Stauraum für deine wichtigsten Utensilien, egal ob für dein Rennrad, Gravelbike oder Citybike. Für die Größe der Tasche, finden erstaunlich viele Gegenstände in ihr Platz. Besser geht's gar nicht, oder? Doch geht es, denn die Tasche ist zusätzlich zu **100% wasserdicht**, leicht, elegant und bietet somit alles, was du dir nur wünschen kannst.

Das Modell MAKI mit seinen **2,5 Litern**, besteht aus nahtlosem **Nylon 600D TPU**, das mittels Hochfrequenz-Schweißtechnik verarbeitet wird. Durch das spezielle Material und die wasserresistenten Reißverschlüsse, bietet die Tasche den besten Schutz für deine Elektrogeräte, Energieriegel, Gele, Werkzeuge, oder trockene Wechselkleidung. Die Maki wird mit zwei praktischen, abnehmbaren, mit Hypalon verstärkten Klettbindern am Lenker befestigt. Die abnehmbaren Bänder schützen die Tasche und verbessern die Stabilität zwischen Tasche und Lenker. **Ein zusätzliches Gummiband fixiert die Tasche fest am Rahmen und sorgt für perfekte Stabilität ohne Schwingen.**

Falls du noch mehr Gepäck griffbereit haben möchtest, bieten dir das elastische Netz und die beiden seitlichen Netztaschen zusätzlichen Stauraum. Diese kleinen Außentaschen sind ideal, um Verpackungen von Energieriegeln zu verstauen, die du während der Fahrt isst.

SPEZIFIKATIONEN

- Äußeres aus **600D Nylon** mit wasserdichtem TPU-Innenlaminat.
- Durch Hochfrequenz Schweißtechnik keine Nähte erforderlich **100 % wasserdicht**.
- Abriebfest und wasserbeständig.
- Wasserdichter Reißverschluss mit Schieber [2 Sätze]: für Wasserdichtigkeit und einfache Handhabung mit Handschuhen.
- Elastisches Netz vorne, um Gepäck schnell und sicher fixieren zu können.
- Doppelter Klettverschluss mit Hypalonbeschichtung.
- Doppeltes elastisches Netz für den Transport von Kleinteilen an der Seite.
- **Reflektierendes Logo.**



VOL.:	2,5 Litern
MAßE:	22,5 * 12 cm
GEWICHT:	250 gr
MAX. LADEGE*:	1 Kg
SKU:	GE011043

*Max. empfohlene Belastung

GEOSMINA

KLEINE LENKERTASCHE



Diese Tasche besteht komplett aus Nylon 600D und Hypalon und verfügt über Nähte, die mittels Hochfrequenz-Schweißtechnik versiegelt sind. Nylon 600 D ist absolut wasserdicht und ist außen mit Polyurethan (PU) beschichtet, das Wasser abweist und die Tasche an der Luft schnell trocknen lässt. Die Tasche hat eine TPU-Beschichtung (Thermoplastisches Polyurethan), die die Tasche, zusammen mit den versiegelten Nähten, absolut wasserdicht macht.

Die Tasche hat auch einen Rollverschluss, der die Wasserdichtigkeit zusätzlich verbessert. Unsere Kleine Lenkertasche wird mit Klettverschlüssen, die mit Hypalon verstärkt sind, am Lenker befestigt, um diesen nicht zu beschädigen und somit mehr Halt zu bieten. Um ein Verrutschen der Tasche zu verhindern, kannst du den mitgelieferten zusätzlichen Gurt verwenden und die Tasche am Rahmen oder am Lenkervorbau befestigen. **Die verstärkte Rückwand besteht aus gepolstertem Hypalon und verhindert, dass die Kabel und die Tasche durch Reibung beschädigt werden, und bietet gleichzeitig eine hohe Stabilität, Festigkeit und Widerstandsfähigkeit.** Die Tasche hat vorne zusätzlich ein elastisches Bandnetz, an dem du weitere Gepäckstücke befestigen kannst.

Sie verfügt über eine Innentasche mit Reißverschluss und ein herausnehmbares Fach, in dem Sie zum Beispiel Dokumente, Schlüssel oder Geld aufbewahren können. Sie hat sogar einen bequemen Schultergurt, damit Sie sie auf der Schulter tragen können. Die beste Wahl für den täglichen Gebrauch, kurze oder mittlere Strecken.



PARTNER

SPEZIFIKATIONEN

- Äußeres aus **600D Nylon** mit wasserdichtem TPU-Innenlaminat.
- Durch Hochfrequenz Schweißtechnik keine Nähte erforderlich **100 % wasserdicht**.
- Rollverschluss, garantiert die Wasserdichtigkeit.
- Verstärkte Rückwand: Hypalon-Laminat mit hochdichtem internem Schaum, der die Stabilität erhöht und den Lenker und die Kabel gleichzeitig vor Abnutzung schützt.
- Abnehmbares elastisches Netz vorne, um Gepäck schnell und sicher fixieren zu können.
- Herausnehmbare Innentasche.
- **Abnehmbarer Schultergurt zum Tragen über der Schulter.**
- Reflektierendes Logo.



VOL. :	3,5 Litern
MAßE:	25 * 10 * 18 cm
GEWICHT:	380 gr
MAX. LADEGE*:	1 kg
SKU:	GE011054

*Max. empfohlene Belastung

VORBAUTASCHE 0.5 & 1 Liter



In unserer praktischen Vorbautasche kannst du alles verstauen, was du willst, inklusive einer extra Trinkflasche. Sie ist vollständig aus Nylon 600D gefertigt, was sie absolut wasserdicht macht. Die äußere PU-Beschichtung (Polyurethan) weist außerdem Wasser ab und lässt die Tasche an der Luft schnell trocknen. Die Tasche hat eine TPU-Beschichtung (Thermoplastisches Polyurethan), die sie komplett wasserdicht macht. Sie hat auch einen dehnbaren Nylonverschluss in Form eines elastischen Bandes, das mit nur einer Hand angezogen und gelöst werden kann. Das Innere der Tasche ist aus einem speziellen Schaum, der als Isolierung dient, um beispielsweise Getränke kühl zu halten.

Der Innenraum ist mit einem auffälligen Ripstop ausgekleidet und zudem absolut wasserdicht. Die Tasche wird mit Hypalon-verstärkten Klettverschlüssen am Lenker und am Lenkervorbau befestigt. Weitere großartige Features der Tasche sind die reflektierenden Logos und eine praktische Außentasche aus elastischem Netz, die dir einen leichteren Zugriff auf deine Gegenstände ermöglicht. Einmal an deinem Fahrrad, wirst du nicht mehr ohne sie wegfahren wollen.

Erhältlich mit einem Fassungsvermögen von 0,5 und 1 Liter, so dass Sie kein Detail zurücklassen.



VOL.:	0,5 Liter
MAßE:	15,5 * 8,5 cm
GEWICHT:	100 gr
SKU:	GE011064

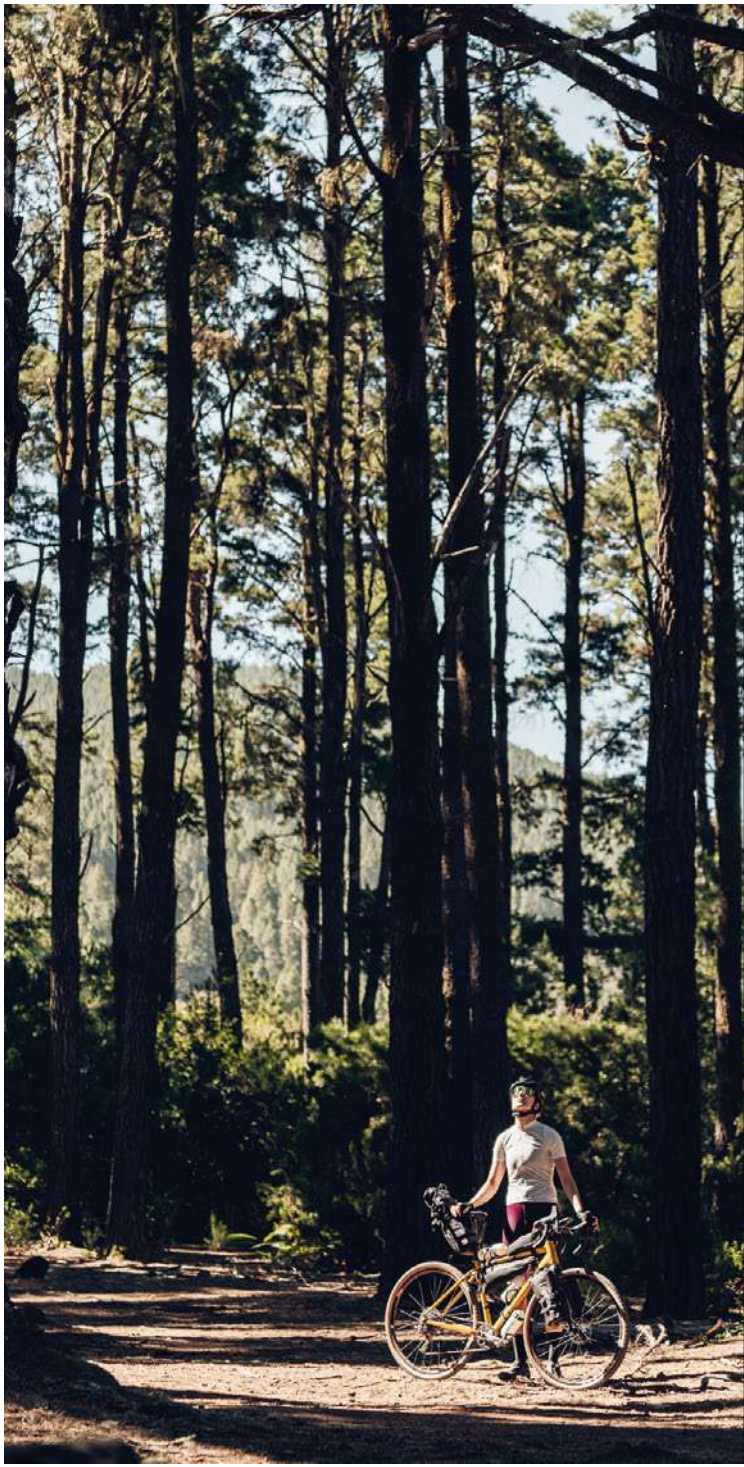
VOL.:	1 Liter
MAßE:	15,5 * 10 cm
GEWICHT:	120 gr
SKU:	GE011074



SPEZIFIKATIONEN

- Außen aus **600D-Nylon**, innen mit wasserdichter TPU-Laminierung.
- Elastischer Einhandverschluss.
- Doppelter Klettverschluss mit Hypalonbeschichtung.
- Montagemöglichkeit auf beiden Seiten des Lenkers.
- Elastisches Netz zum Transport kleiner Gegenstände an der Seite.
- Innen aus 210D Ripstop-Nylon- in kontraststarker Neonfarbe.
- Reflektierendes Logo.





RAHMENTASCHE

GRAVEL, MTB, RADTOURISMUS & TÄGLICHE REISEN

OBERROHRTASCHE DF

Unsere Oberrohrtasche bestehen aus **Nylon 600D und Hypalon** und verfügen über Nähte, die mittels Hochfrequenz-Schweißtechnik versiegelt sind. Nylon 600D ist **absolut wasserdicht** und ist außen mit Polyurethan [PU] beschichtet, das Wasser abweist und die Tasche an der Luft schnell trocknen lässt. Die Tasche hat eine TPU-Beschichtung (Thermoplastisches Polyurethan), die sie, zusammen mit den versiegelten Nähten, absolut wasserdicht macht. Die Reißverschlüsse sind wasserdicht. Im Inneren der Tasche ist eine feste Hülle, die Ihren Inhalt vor möglichen Erschütterungen schützt. Die feste Hülle in der Tasche kann herausgenommen werden, falls du größere Gegenstände in ihr verstauen willst. Die Tasche ist in zwei Größen erhältlich: **Small mit 0,6 Liter und Large mit 1 Liter** Fassungsvermögen.

Doppeltes Befestigungssystem am Rahmen:

1- Mit den drei Hypalon-verstärkten Klettverschlüssen, die je nach Bedarf und Fahrradtyp angebracht und abgenommen werden können. Da die Tasche mit 2 kompletten Sätzen an Bändern in unterschiedlichen Längen geliefert wird, ist sie sowohl mit Rahmen mit dünnen Stahl- oder Titanrohren als auch mit breiten hydrogeformten Aluminium- oder Carbonrohren kompatibel.

2- Mit Schrauben (Wenn das Fahrrad dafür ein Gewinde hat). Die Tasche hat vorne zusätzlich Ösen damit du z.B. dein Fahrradlicht über eine Powerbank laden kannst.

Unsere reflektierenden Logos auf der Tasche helfen dabei, dass du auch im Dunkeln immer gut für andere sichtbar bist. Im Lieferumfang ist außerdem 1 Satz Reißverschlusschieber in zwei Farben dabei, damit du selbst entscheiden kannst welcher Look dir besser gefällt.



STEIFE INNEHÜLLE, INNERCAGE
AUS WASSERDICHTEM NYLON 210D

BOLT-ON-SYSTEM ZUR
BEFESTIGUNG AM OBERROHR

MIT HYPALON VERSTÄRKTE
VELCRO® BÄNDER

SPEZIFIKATIONEN

- Äußeres aus **Nylon 600D** mit wasserdichtem TPU-Innenlaminierung. Durch Hochfrequenz Schweißtechnik keine Nähte erforderlich. **100 % wasserdicht**.
- Wasserdichter Reißverschluss mit Schieber [2 Sätze]: für Wasserdichtigkeit und einfache Handhabung mit Handschuhen.
- Herausnehmbare steife Innenhülle aus wasserdichtem 210D Ripstop-Nylon mit PU-Beschichtung und gelber Neonfarbe.
- Innere Trennwand für Doppelfach.
- Befestigung am Rahmen mittels Doppelschraube oder Klettverschluss, je nach Modell [2 Sätze Klettverschlüsse, die mit Hypalon verstärkt sind, damit sie an verschiedene Rohrgrößen angepasst werden können [3 Befestigungspunkte].
- **Vordere Aussparung für Durchgang von Kabeln.**
- Reflektierende Logos.



	SMALL (DF)	LARGE (DF)
VOL:	0,5 Litern	1 Litern
MAßE:	21 * 5 * 10/5 cm	26 * 5 * 10/5 cm
GEWICHT:	220 gr	240 gr
SKU:	GE011084	GE011094

* Extra: 2 Sätze Klettverschluss [17 und 27 cm.] und 2 Sätze Griffe [rot und schwarz]



Leichtgewicht ohne Kompromisse bei der Leistung. Unsere UL-Oberrohrtaschen bestehen aus 420D-Nylon und Hypalon mit Nähten, die mit Hochfrequenz-Schweißtechnik versiegelt sind. **Nylon 420D** ist vollständig wasserdicht und verfügt über eine externe PU-Beschichtung (Polyurethan), die Wasser abweist und dafür sorgt, dass die Tasche bei Kontakt mit Luft schnell trocknet. Die Tasche hat eine TPU-Beschichtung (Thermoplastisches Polyurethan), die sie, zusammen mit den versiegelten Nähten, absolut wasserdicht macht. Die Reißverschlüsse sind wasserdicht. Im Inneren der Tasche ist eine feste Hülle, die Ihren Inhalt vor möglichen Erschütterungen schützt. Die feste Hülle in der Tasche kann herausgenommen werden, falls du größere Gegenstände in ihr verstauen willst. Die Tasche ist in zwei Größen erhältlich: Small mit **0,6 Liter** und **Large mit 1 Liter** Fassungsvermögen.

Doppeltes Befestigungssystem am Rahmen:

1- Mit den drei Hypalon-verstärkten Klettverschlüssen, die je nach Bedarf und Fahrradtyp angebracht und abgenommen werden können. Da die Tasche mit 2 kompletten Sätzen an Bändern in unterschiedlichen Längen geliefert wird, ist sie sowohl mit Rahmen mit dünnen Stahl- oder Titanrohren als auch mit breiten hydrogeformten Aluminium- oder Carbonrohren kompatibel.

2- Mit Schrauben (Wenn das Fahrrad dafür ein Gewinde hat). Die Tasche hat vorne zusätzlich Ösen damit du z.B. dein Fahrradlicht über eine Powerbank laden kannst.

Unsere reflektierenden Logos auf der Tasche helfen dabei, dass du auch im Dunkeln immer gut für andere sichtbar bist. Im Lieferumfang ist außerdem 1 Satz Reißverschlusschieber in zwei Farben dabei, damit du selbst entscheiden kannst welcher Look dir besser gefällt.



• **STEIFE INNEHÜLLE, INNERCAGE AUS WASSERDICHEM NYLON 210D**

• **BOLT-ON-SYSTEM ZUR BEFESTIGUNG AM OBERROHR**

• **MIT HYPALON VERSTÄRKTE VELCRO® BÄNDER**

SPEZIFIKATIONEN



- Äußeres aus Nylon 420D mit wasserdichtem TPU-Innenlaminiierung. Durch Hochfrequenz Schweißtechnik keine Nähte erforderlich. **100 % wasserdicht.**
- Wasserdichter Reißverschluss mit Schieber (2 Sätze): für Wasserdichtigkeit und einfache Handhabung mit Handschuhen.
- Herausnehmbare steife Innenhülle aus wasserdichtem 210D Ripstop-Nylon mit PU-Beschichtung und gelber Neonfarbe.
- Innere Trennwand für Doppelfach.
- Befestigung am Rahmen mittels Doppelschraube oder Klettverschluss, je nach Modell (2 Sätze Klettverschlüsse, die mit Hypalon verstärkt sind, damit sie an verschiedene Rohrgrößen angepasst werden können (3 Befestigungspunkte).
- Vordere Aussparung für Durchgang von Kabeln.
- Reflektierende Logos.

	SMALL [UL]	LARGE [UL]
VOL.:	0,5 Liter	1 Liter
MARE:	21 * 5 * 10/5 cm	26 * 5 * 10/5 cm
GEWICHT:	135 gr	160 gr
SKU:	GE011086	GE011096

* Extra: 2 Sätze Klettverschluss (17 und 27 cm.) und 2 Sätze Griffe (rot und schwarz)





Die You-Dee-Produktreihe, entwickelt für **Ultra-Distanzläufe**, wird durch eine Tasche ergänzt, die Langstreckenläufer benötigen, um bei der Auswahl ihrer Ausrüstung die optimale Balance für ihre Wettkämpfe zu finden. Ein überlegendes Taschendesign mit großzügigem Stauraum, das es ermöglicht, alle wichtigen Essentials bei langen Nächten oder endlosen Tagen mit kaum spürbaren Pausen jederzeit griffbereit zu halten.

Wasserdichter Zwei-Wege-Reißverschluss, 100 % wasserdichtes 420D-Nylon sowie die gesamte Technologie seiner UL- und DF-Pendants.

DF-Befestigungssystem für Fahrräder (Klettverschluss oder B-O-Schraube), vorderer Kabel- oder Reißverschlusskanal, gepolsterter und abnehmbarer Innercage-Rahmen sowie interne Verstärkungen an Boden, Vorder- und Rückseite. Dieses Spitzen-Taschenkonzept begeistert zahlreiche Fans und setzt Maßstäbe – ein Must-have, das bleibt.

SPEZIFIKATIONEN

- Außenmaterial aus **420D Nylon** mit wasserdichter TPU-Innenbeschichtung. Nahtlose, hochfrequenzgeschweißte Struktur. 100 % wasserdicht.
- Nahtlose, hochfrequenzgeschweißte Struktur. **100 % wasserdicht.**
- Neues, leichteres, kleineres und **aerodynamischeres Design**, um den Herausforderungen von Ultra-Distanzläufen gerecht zu werden. Nur das Nötigste mitnehmen.
- **Wasserdichter Zwei-Wege-Reißverschluss mit Schieber [2 Sätze]**: erleichtert die Verwendung auch mit Handschuhen.
- Herausnehmbare Innenstruktur aus wasserdichtem 210D Ripstop-Nylon mit PU-Beschichtung und gelbem Kontrast.
- Inneneinteilung für ein doppeltes Fach.
- 2 Sätze mit Hypalon-verstärkten Klettverschlussbändern zur Anpassung an verschiedene Rohrgrößen [3 Befestigungspunkte].
- Befestigung am Rahmen mit doppelter Schraube oder Klettverschluss [**Bolt-On-System**].
- Öffnung an der Vorderseite zum Durchführen von Kabeln.
- Reflektierende Logos.



VOL:	2 Litern
MARE:	44* 10 * 5 cm
GEWICHT:	250 gr* / 350 gr**
SKU:	GE011196

* Ohne steife Innenhülle

** Mit steife Innenhülle

* Extra: 2 Sätze Klettverschluss [17 und 27 cm.] und 2 Sätze Griffe [rot und schwarz]

ADVENTURE PARTNER

RAHMENTASCHEN

Die Rahmentaschen bestehen aus **Nylon 600D und 420D (UL-Linie)** sowie Hypalon und hat Nähte, die mit Hochfrequenzschweißtechnologie versiegelt sind. Nylon 600D und 420D **ist absolut wasserdicht** und hat eine äußere PU-Beschichtung (Polyurethan), die Wasser abweist und die Taschen an der Luft schnell trocknen lässt. Die Taschen haben eine TPU-Beschichtung (Thermoplastisches Polyurethan), die sie, zusammen mit den versiegelten Nähten, absolut wasserdicht macht. Die Reißverschlüsse sind wasserdicht. Das Innere der Gravel-Rahmentaschen ist mit einer gepolsterten Hülle verstärkt, die den Taschen Stabilität verleiht und deren Inhalt vor möglichen Erschütterungen schützt. Die Taschen haben eine doppelte Seitentasche [eine auf jeder Seite], jede mit mehreren Fächern, darunter eines mit wasserdichtem Reißverschluss. Beide Fächer sind mit gelbem **210D Ripstop-Nylon und mit einer TPU-Beschichtung ausgekleidet**.

Wir bieten diese Taschen in zwei verschiedenen Varianten an. So passen sie an die meisten Fahrradrahmen. Das sogenannte **GRAVEL-Modell** ist für Gravel Bikes oder für Fahrräder, die für die Straße gedacht sind. Dieses Modell eignet sich besonders für Fahrräder mit Rahmen mit wenig Sloping und längeren Steuerrohren, wodurch Oberrohr und Diagonalrohr in diesem vorderen Bereich mehr Platz zueinander haben. Das sogenannte **MTB-Modell** hingegen ist für Mountainbikes mit Rahmen mit stärkerem Sloping und kurzen Steuerrohren gedacht. Der Namensunterschied zwischen den beiden Modellen bedeutet nicht, dass sie nicht außerhalb ihrer jeweiligen Disziplin verwendet werden können, sondern dass je nach Form deines Rahmens eines besser als das andere passen kann. Es kann auch der Fall sein, dass beide Modelle für dein Fahrrad geeignet sind.

Die Taschen sind in drei Größen erhältlich: **Small (1,5 Liter), Medium (3 Liter) und Large (5 Liter)**. Die Taschen werden mit abnehmbaren und austauschbaren Klettverschlüssen, die mit Hypalon verstärkt sind, am Rahmen befestigt. Diese sind in zwei verschiedenen Längen erhältlich, sodass sie an jeden Rahmen passen. Alle Rahmentaschen haben unsere reflektierenden Logos damit du auch im Dunkeln immer gut für andere sichtbar bist.



SPEZIFIKATIONEN **GRAVEL**



- Außenhülle aus Nylon 600D mit wasserdichter TPU-Innenlaminierung. Nahtlose Konstruktion durch Hochfrequenz Schweißtechnik. **100% wasserdicht.**
- Design, das besser für Rahmen mit längerem Steuerrohr geeignet ist, **wie z.B. Gravel- und Road-Rahmen.**
- Design erleichtert die Installation von Flaschenhaltern am Rahmen.
- **Innentaschen aus Nylon 210D und 100% wasserdichtem Ripstop** in kontrastreichem Gelb, damit du deine Gegenstände ordentlich verstauen und schnell finden kannst.
- Doppelseitige Reißverschluss tasche mit wasserdichtem Reißverschluss und Schiebern (2 Sets): erleichtert die Handhabung sogar wenn du Handschuhe trägst.
- 2 Sets austauschbare, mit Hypalon verstärkte Klettbänder, um dem Gewicht standzuhalten (6 Installationspunkte).
- Reflektierende Logos.



LARGE

VOL.:	5 Litern
MAßE:	51 * 17,5 * 5,5 cm
GEWICHT:	400 gr
SKU:	GE011152



MEDIUM

VOL.:	3 Litern
MAßE:	44 * 14 * 5 cm
GEWICHT:	340 gr
SKU:	GE011132



SMALL

VOL.:	1,5 Litern
MAßE:	38 * 11 * 5 cm
GEWICHT:	280 gr
SKU:	GE011112



* Extra: 2 Sätze Klettverschluss [17 und 27 cm.] und 2 Sätze Griffe [rot und schwarz]

SPEZIFIKATIONEN **GRAVEL** UL



- Außenhülle aus **Nylon 420D mit wasserdichter TPU-Innenlaminierung**. Nahtlose Konstruktion durch Hochfrequenz Schweißtechnik. **100% wasserdicht**.
- Design, das besser für Rahmen mit längerem Steuerrohr geeignet ist, **wie z.B. Gravel- und Road-Rahmen**.
- Design erleichtert die Installation von Flaschenhaltern am Rahmen.
- **Innentaschen aus Nylon 210D und 100% wasserdichtem Ripstop** in kontrastreichem Gelb, damit du deine Gegenstände ordentlich verstauen und schnell finden kannst.
- Doppelseitige Reißverschluss tasche mit wasserdichtem Reißverschluss und Schiebern [2 Sets]: erleichtert die Handhabung sogar wenn du Handschuhe trägst.
- 2 Sets austauschbare, mit Hypalon verstärkte Klettbänder, um dem Gewicht standzuhalten [6 Installationspunkte].
- Reflektierende Logos.



LARGE

VOL:	5 Litern
MARE:	51 * 17,5 * 5 cm
GEWICHT:	265 gr
SKU:	GE011156



MEDIUM

VOL:	3 Litern
MARE:	44 * 14 * 5 cm
GEWICHT:	208 gr
SKU:	GE011136



WASSERDICHTER REISSVERSCHLUSS UND ERGONOMISCHE GRIFFE (2 Stück.)

SMALL

VOL:	1,5 Litern
MARE:	38 * 11 * 5 cm
GEWICHT:	184 gr
SKU:	GE011116

* Extra: 2 Sätze Klettverschluss [17 und 27 cm.] und 2 Sätze Griffe [rot und schwarz]

SPEZIFIKATIONEN **MTB**



- Außenhülle aus **Nylon 6000 mit wasserdichter TPU-Innenlaminierung**. Nahtlose Konstruktion durch Hochfrequenz Schweißtechnik. **100% wasserdicht**.
- Design, das besser für Rahmen mit längerem Steuerrohr geeignet ist, **wie z.B. MTB-Rahmen**.
- Design erleichtert die Installation von Flaschenhaltern am Rahmen.
- **Innentaschen aus Nylon 210D und 100% wasserdichtem Ripstop** in kontrastreichem Gelb, damit du deine Gegenstände ordentlich verstauen und schnell finden kannst.
- Doppelseitige Reißverschluss tasche mit wasserdichtem Reißverschluss und Schiebern [2 Sets]: erleichtert die Handhabung sogar wenn du Handschuhe trägst.
- 2 Sets austauschbare, mit Hypalon verstärkte Klettbänder, um dem Gewicht standzuhalten [6 Installationspunkte].
- Reflektierende Logos.



LARGE

VOL:	5 Litern
MASSE:	51 * 19 * 5,5 cm
GEWICHT:	380 gr
SKU:	GE011162

MEDIUM

VOL:	3 Litern
MASSE:	44 * 16 * 5 cm
GEWICHT:	340 gr
SKU:	GE011142

SMALL

VOL:	1,5 Litern
MASSE:	38 * 13 * 4 cm
GEWICHT:	280 gr
SKU:	GE011122

* Extra: 2 Sätze Klettverschluss [17 und 27 cm.] und 2 Sätze Griffe [rot und schwarz]

YOU-DEE RAHMENTASCHE



Ausrüstung, die leicht, ergonomisch und sehr funktionell ist, verbessert deine Leistung in spezifischen Disziplinen. Mit eben diesen Anforderungen, haben wir die You-Dee Rahmentasche mit 2,5 Litern entwickelt, die für Ultradistanzrennen- und Self-Support-Rennen gedacht ist. Wie unsere gesamte Produktreihe ist sie aus nahtlosem, zu **100% wasserdichtem 600D TPU-Nylon** gefertigt und verfügt über abnehmbare und austauschbare Klettverschlüsse mit Hypalon-Verstärkung.

Die doppelten, mit gelbem 210D Ripstop-Nylon gefütterten Seitentaschen ermöglichen es dir dank des Kontrasts auf einen Blick zu sehen, was du brauchst. Beide Taschen sind mit wasserdichten **Reißverschlüssen versiegelt**, die das Wasser abhalten und sich dank des Zugsystems im Handumdrehen mit nur einem Finger öffnen und schließen lassen, selbst wenn man Winterhandschuhe trägt.

Dank ihres Designs passt diese Tasche wie angegossen auf fast alle Rennräder und Gravelbikes, die auf dem Markt erhältlich sind.

SPEZIFIKATIONEN

- Außenhülle aus **Nylon 600D mit wasserdichter TPU-Innenlaminierung**. Nahtlose Konstruktion durch Hochfrequenz Schweißtechnik **100% wasserdicht**.
- Hohe Abrieb- und Reißfestigkeit.
- Neues Design, das besser **für Ultra-Distanz-Herausforderungen** geeignet ist. Leichtere, kleinere und aerodynamischere Form. Damit du nur das Nötigste mitnehmen kannst.
- Doppelseitige Reißverschluss tasche mit wasserdichtem Reißverschluss und Schiebern (2 Sets): erleichtert die Handhabung sogar wenn du Handschuhe trägst.
- Vordere Aussparung für Durchgang von Kabeln.
- **Reflektierende Logos**



VOL.:	1,5 Litern
MAßE:	28 * 14 * 5 cm
GEWICHT:	220 gr
SKU:	GE011163

* Extra: 2 Sätze Klettverschluss [17 und 27 cm.] und 2 Sätze Griffe [rot und schwarz]



Ausrüstung, die leicht, **ergonomisch und sehr funktionell ist, verbessert deine Leistung in spezifischen Disziplinen.** Mit eben diesen Anforderungen, haben wir die **You-Dee UL Rahmentasche mit 2,5 Litern entwickelt, die für Ultradistanzrennen-und Self-Support-Rennen gedacht ist.** Wie unsere gesamte Produktreihe ist sie aus nahtlosem, zu **100% wasserdichtem 420D TPU-Nylon** gefertigt und verfügt über abnehmbare und austauschbare Klettverschlüsse mit Hypalon-Verstärkung.

Die doppelten, mit gelbem **210D Ripstop-Nylon** gefütterten Seitentaschen ermöglichen es dir dank des Kontrasts auf einen Blick zu sehen, was du brauchst. Beide Taschen sind mit wasserdichten Reißverschlüssen versiegelt, die das Wasser abhalten und sich dank des Zugsystems im Handumdrehen mit nur einem Finger öffnen und schließen lassen, selbst wenn man Winterhandschuhe trägt.

Dank ihres Designs passt diese Tasche wie angegossen auf fast alle Rennräder und Gravelbikes, die auf dem Markt erhältlich sind.

SPEZIFIKATIONEN

- Außenhülle aus **Nylon 420D mit wasserdichter TPU-Innenlaminierung.** Nahtlose Konstruktion durch Hochfrequenz Schweißtechnik **100% wasserdicht.**
- Hohe Abrieb- und Reißfestigkeit.
- **Neues Design, das besser für Ultra-Distanz-Herausforderungen** geeignet ist. Leichtere, kleinere und aerodynamischere Form. Damit du nur das Nötigste mitnehmen kannst.
- Doppelseitige Reißverschluss tasche mit **wasserdichtem Reißverschluss** und Schiebern [2 Sets]: erleichtert die Handhabung sogar wenn du Handschuhe trägst.
- Vordere Aussparung für Durchgang von Kabeln.
- Reflektierende Logos



VOL:	1,5 Litern
MAßE:	28 * 14 * 5 cm
GEWICHT:	140 gr
SKU:	GE011166

* Extra: 2 Sätze Klettverschluss [17 und 27 cm.] und 2 Sätze Griffe [rot und schwarz]



GABELTASCHEN

GRAVEL, MTB & RADTOURISMUS

GEOSMINA

GABELTASCHE



Diese besteht aus zwei Teilen. Zum einen haben wir die Tasche, die aus Nylon 6000 gefertigt ist und deren Nähte mit Hochfrequenz Schweißtechnik verbunden sind. **Nylon 6000 ist absolut wasserdicht** und hat eine externe PU (Polyurethan)-Beschichtung, die Wasser abweist und die Tasche sehr schnell trocknen lässt. Darüber hinaus ist sie innen mit einer TPU-Schicht (Thermoplastisches Polyurethan) überzogen, die die Tasche, zusammen mit den hochfrequenz versiegelten Nähten absolut wasserdicht macht. Der Boden der Tasche besteht aus **doppelschichtigem Nylon 8400**, um die Robustheit zu erhöhen und Abrieb durch harte Transportgegenstände zu vermeiden. Die Tasche wird mit dem üblichen Rolltop-Verschluss verschlossen und ihr Fassungsvermögen wurde auf **5 Liter erhöht**.

Sowohl die Vorder- als auch die Rückseite sind mit Hypalonplatten verstärkt. Die Vorderseite ist mit Ösen für die Gurte versehen und die Rückseite verhindert, dass der „Anything Cage“ an der Tasche reibt

Die zweite Komponente der Tasche ist die feste Halterung **[Anything Cage]** aus Komposit, die zur Fixierung der Tasche, oder separat verwendet werden kann, um andere Gegenstände wie z.B. Wasserflaschen, Taschen oder Campingmatten zu transportieren. Gepäckstücke können mit Hilfe der beiden integrierten Gurte an der Halterung befestigt werden. Diese Gurte sind mit **strapazierfähigen YKK-Schnallen ausgestattet**, die eine einfache, einhändige Handhabung ermöglichen. Die Halterung kann an der Gabel angeschraubt werden (wenn die Gabel ein Gewinde hat) oder an den Gewinden des Flaschenhalters am Rahmen befestigt werden. Optional sind **12-mm-Edelstahlklemmen mit Schutzschaum enthalten**, um die Halterung an jeder Gabel (ob mit Gewinde oder Federung) montieren zu können. Unsere Gabeltasche ist die vielseitigste Tasche im Katalog und ihre Verwendungsmöglichkeiten sind praktisch unbegrenzt. Die Tasche ist mit den Markenlogos aus reflektierendem Material versehen, um besser sichtbar zu sein.

	TASCHE + CAGE
VOL:	5 Litern
MAßE:	38 * 14 cm
GEWICHT:	260 gr
MAX. LADEGE*:	3 kg
SKU:	GE011172

*Max. empfohlene Belastung

*Extra: inkl. Edelstahlklemmern 12mm. und Anti-Kratz-Schaumstoffpads



GROÙE GABELTASCHE



Diese besteht aus zwei Teilen. Zum einen haben wir die Tasche, die aus Nylon 600D gefertigt ist und deren Nhte mit Hochfrequenz SchweiÙstechnik verbunden sind. **Nylon 600D ist absolut wasserdicht** und hat eine externe PU (Polyurethan)-Beschichtung, die Wasser abweist und die Tasche sehr schnell trocknen lsst. Darber hinaus ist sie innen mit einer TPU-Schicht (Thermoplastisches Polyurethan) berzogen, die die Tasche, zusammen mit den hochfrequenz versiegelten Nhten absolut wasserdicht macht. Der Boden der Tasche besteht aus **doppelschichtigem Nylon 840D**, um die Robustheit zu erhhen und Abrieb durch harte Transportgegenstnde zu vermeiden. Die Tasche wird mit dem blichen Rolltop-Verschluss verschlossen und ihr Fassungsvermgen wurde auf **7,5 Liter erhht**.

Sowohl die Vorder- als auch die Rckseite sind mit Hypalonplattenverstrkt. Die Vorderseite ist mit sen fr die Gurte versehen und die Rckseite verhindert, dass der „Anything Cage“ an der Tasche reibt.

Die zweite Komponente der Tasche ist die feste Halterung (**Anything Cage**) aus Komposit, die zur Fixierung der Tasche, oder separat verwendet werden kann, um andere Gegenstnde wie z.B. Wasserflaschen, Taschen oder Campingmatten zu transportieren. Gepckstcke knnen mit Hilfe der beiden integrierten Gurte an der Halterung befestigt werden. Diese Gurte sind mit **strapazierfhigen YKK-Schnallen ausgestattet**, die eine einfache, einhndige Handhabung ermglichen. Die Halterung kann an der Gabel angeschraubt werden (wenn die Gabel ein Gewinde hat) oder an den Gewinden des Flaschenhalters am Rahmen befestigt werden. Optional sind **12-mm-Edelstahlklammern mit Schutzschaum** enthalten, um die Halterung an jeder Gabel (ob mit Gewinde oder Federung) montieren zu knnen. Unsere Gabeltasche ist die vielseitigste Tasche im Katalog und ihre Verwendungsmglichkeiten sind praktisch unbegrenzt. Die Tasche ist mit den Markenlogos aus reflektierendem Material versehen, um besser sichtbar zu sein.



	TASCHE + CAGE
VOL:	7,5 Litern
MAÙE:	50 * 14 cm
GEWICHT:	300 gr
MAX. LADEGE*:	3 kg
SKU:	GE011176

*Max. empfohlene Belastung

**Extra: inkl. Edelstahlklammern 12mm. und Anti-Kratz-Schaumstoffpads



SPEZIFIKATIONEN

- Außenseite aus **Nylon 600D mit wasserdichter TPU Innenlaminierung**. Nahtlose, hochfrequenzverschweißte Konstruktion. **100% wasserdicht**.
- Verstärkter doppellagiger Nylon 840D TPU Boden.
- **5 und 7,5 Liter (GROSSE GABELTASCHE) Fassungsvermögen.**
- Hohe Abrieb- und Reißfestigkeit.
- Öffnung mit Rollverschluss, der die Wasserdichtigkeit garantiert.
- Die Tasche wird mit Nylon-Sicherheitsgurten am Taschenhalter befestigt. Neues Verschlusssystem ermöglicht die Tasche abzunehmen, ohne die Gurte zu entfernen.
- Neue Hypalon-Verstärkung auf Vorder- und Rückseite.
- Taschenhalterung aus Nylon-Komposit mit Schutzschaum. Leicht und robust.
- **2 x 12mm-Schellen aus rostfreiem Stahl mit Schutzschaum.**
- Möglichkeit der Montage an Gabel oder Rahmen mittels dreifacher Schraube.





Der „Anything Cage“ ist ein neu gestalteter Gabelkäfig aus Komposit, der z.B. für den Transport von Taschen, Wasserflaschen, oder einer Isomatte verwendet werden kann. Die Einsatzmöglichkeiten sind mit diesem neu gestalteten Käfig mit weniger kantigen Ecken, mehr Auflagefläche am Boden und mehr Befestigungspunkten für die Gurte, sehr vielfältig. Gegenstände können außerdem mit Zurrgurten oder elastischen Bändern am Käfig befestigt werden (Gurte nicht im Lieferumfang enthalten). Die Halterung kann mit der Gabel verschraubt werden, [vorausgesetzt diese hat Gewinde] oder an den Gewinden des Flaschenhalters am Rahmen befestigt werden. Als weitere Option werden auch 12 mm-Edelstahlklemmen mit Schutzschaum mitgeliefert, um den Cage an jeder Gabel anbringen zu können, egal ob mit Gewinde oder Federung.

SPEZIFIKATIONEN

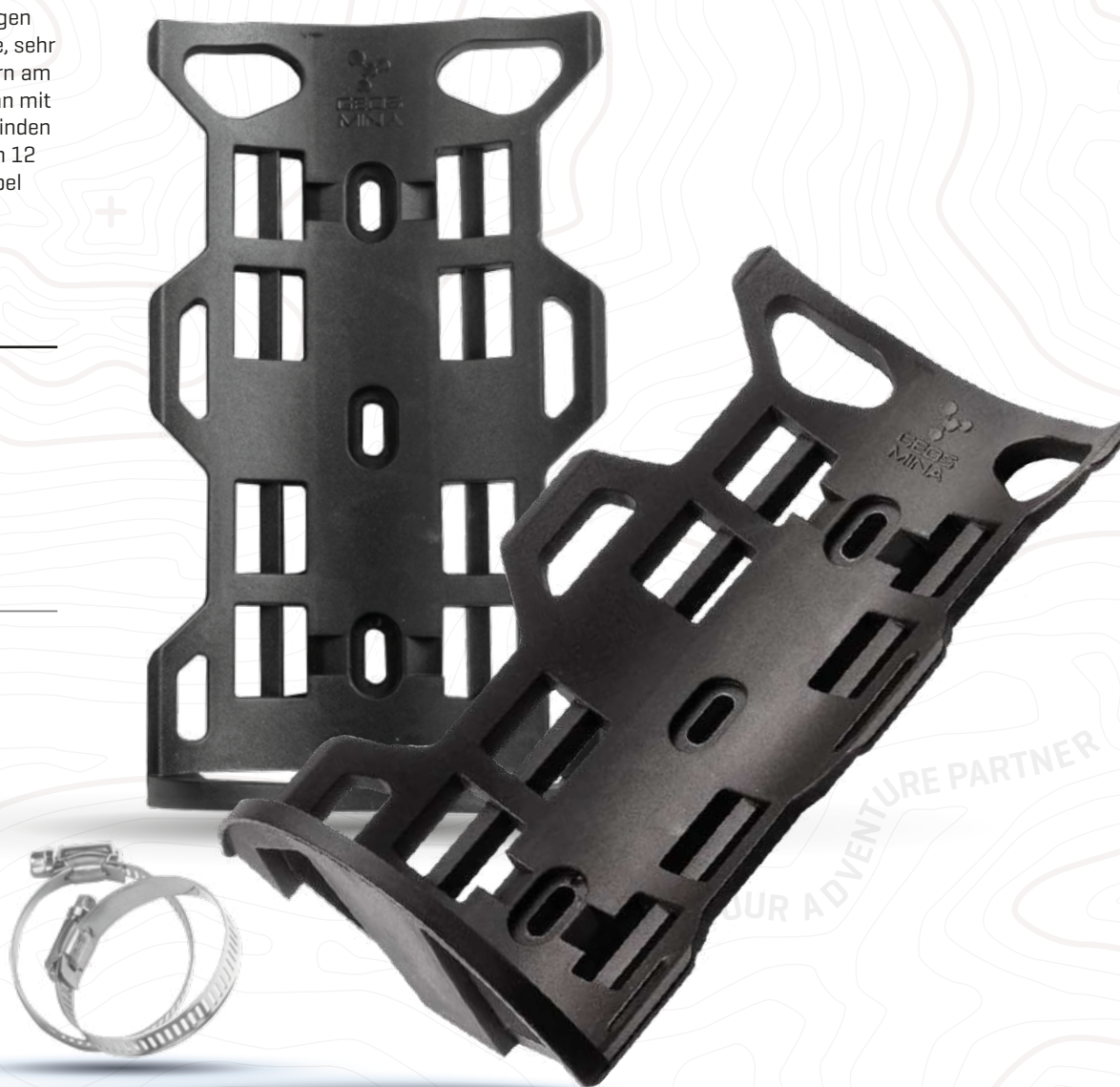
- Taschenhalterung aus Nylon-Komposit mit Schutzschaum. Leicht und robust.
- Inklusive 2 x 12-mm-Edelstahlschellen mit Schutzschaum.
- Neue, 1 cm längere Basis für größere Taschen.
- Kann mit einer Dreifachschraube an Gabel oder Rahmen befestigt werden.

MAßE:	21,5 * 12,5 * 9 cm.
GEWICHT:	130 gr
MAX. LADEGE*:	3 kg
SKU:	GEO110820

*Max. empfohlene Belastung

**Extra: Inkl. Edelstahlklemmern 12mm. und Anti-Kratz-Schaumstoffprotektoren

*** Hinweis: Schrauben nicht enthalten.



YOUR ADVENTURE PARTNER



PANNIERS

RADTOURISMUS, BIKEPACKING & TÄGLICHE REISEN

GEOSMINA 



Seit den Anfängen von Geosmina ist es unsere Leidenschaft die Welt mit dem Rad zu erkunden. Es ist an der Zeit unsere Passion voranzubringen! Egal welche Art von Abenteuer dich ruft, ob du nur für einen Tag oder sogar für mehrere unterwegs bist. Wir begleiten dich gerne auf deinen Reisen.

Die **kleine Cargo Pannier mit 13 Litern**, kann sowohl vorne als auch hinten am Fahrrad angebracht werden, wobei es am besten ist, sie vorne zu montieren, da ihre Funktionalität und ihr geringes Gewicht dazu beitragen, dass du keinerlei Probleme mit der Wendigkeit, oder Schwebegewicht an deiner Vorderachse hast. Sie ist die perfekte Ergänzung für Bikepacking-Touren, bei denen du auf zusätzliche Ausrüstung zählst

Diese 100% wasserdichte Satteltasche aus strapazierfähigem 420D TPU-Nylon mit hochfrequenzversiegelten Nähten, ist mit vielen Details ausgestattet, die deine Fahrten effizienter machen. Die Tasche hat oben einen Rollverschluss mit Sicherheitsriemen und ein herausnehmbares, gepolstertes, **Innenfach aus 210D Ripstop-Nylon, das mit Nylon 210D gefüttert ist und eine komplette Wasserdichtigkeit** garantiert. Außerdem hat sie ein Einhand-Schnellverschluss-System und einen doppelten, drehbaren Befestigungshaken für verbesserte Stabilität (beim Big Cargo-Modell ein Haken). **Die Tasche bietet sogar genug Platz für einen 14"-Laptop (17" beim Big Cargo-Modell).**

Die Große Cargo Pannier mit ihren 25 Litern macht ihrem Namen alle Ehre. Du willst weit kommen, ohne auf wichtiges Gepäck verzichten zu müssen? Dann sind diese Satteltaschen genau das Richtige für dich! Ihre hohe Funktionalität und die einfache Montage hinten am Fahrrad machen sie zum idealen Begleiter für Langstreckenfahrten, sowie für die Nutzung im Alltag.



SPEZIFIKATIONEN

- Äußeres aus **420D Nylon mit wasserdichtem TPU-Innenlaminat**.
- Durch Hochfrequenz Schweißtechnik keine Nähte erforderlich. **100 % wasserdicht**.
- Rollverschluss, garantiert die Wasserdichtigkeit.
- Verschließbarer oberer Gurt zur Sicherung der Ladung.
- **Quick-Release-Hakensystem (durch integrierte Gummipolster kompatibel mit Rohren mit 8-16 mm)**.
- Der untere Haken kann ohne Werkzeug eingestellt werden [2 Haken an der kleinen Pannier].
- **Wasserdichte, herausnehmbare Innentasche mit wasserdichtem Reißverschluss und Fach für Laptop bis zu 14" [Kleine Pannier] oder 17" [Grosse Pannier]**.
- Abnehmbarer Schultergurt zum Tragen über der Schulter.
- **Reflektierendes Logo.**



	KLEINE PANNIER	GROSSE PANNIER
VOL:	13 Litern	25 Litern
MASSE:	33 * 26,5 * 14 cm	40 * 35/30 * 17 cm
GEWICHT:	930 gr/ud	1.150 gr/ud
MAX. LADEGE*:	15 kg	15 kg
SKU:	GE011203	GE011213
SKU RED:	GE011206	GE011216

*Max. empfohlene Belastung

** Extra: Herausnehmbare Innentasche / Schultergurt.



ZUBEHÖR

RADTOURISMUS, BIKEPACKING & BACKPACKING

DRY BAGS



Die Neuheit in unserem Sortiment. Mit unseren Dry Bags kannst du dein gesamtes Gepäck sicher und ordentlich unterbringen, egal ob in deinen Satteltaschen, oder in deinen Bikepacking-Taschen. Diese wasserdichten Taschen sind unverzichtbar, wenn du dein Gepäck zusätzlich vor Wasser schützen möchtest.

Unsere Dry Bags aus hitzeversiegeltem Nylon 70D TPU sind zu **100% wasserdicht**, sowie extrem leicht und strapazierfähig. Ihr Rollverschluss sichert sie zusätzlich perfekt. Die neuen Dry Bags sind mit einem Fassungsvermögen von **5, 7 und 12 Litern** und in den Farben, rot und weiß, erhältlich.

SPEZIFIKATIONEN

- Äußeres aus **70D Nylon** mit wasserdichtem TPU-Innenlaminat.
- **100 % wasserdicht**.
- Rollverschluss, garantiert die Wasserdichtigkeit.
- Verschweißte Nähte.
- 3 Größen verfügbar [5, 7 und 12 Liter].
- Extra leichte Taschen zur Aufbewahrung deiner Ausrüstung und zur Trennung nach Kategorien.



SMALL

VOL.:	5 Litern
MAßE:	32 * 18 cm
SKU (Weiß):	GE011193 ○
SKU (Rot):	GE011183 ●



MEDIUM

VOL.:	7 Litern
MAßE:	37 * 19,5 cm
SKU (Weiß):	GE011194 ○
SKU (Rot):	GE011184 ●



LARGE

VOL.:	12 Litern
MAßE:	43 * 21 cm
SKU (Weiß):	GE011195 ○
SKU (Rot):	GE011185 ●

SPORK

- Multifunktionales Edelstahlbesteck. Leicht, langlebig, hygienisch und zeitlos.
- Ohne ihn können Sie das Haus nicht verlassen. Ob feste oder flüssige Nahrung, ob Flaschen oder Dosen öffnen – mit dem Geosmina Spork haben Sie eine echte All-in-One-Lösung.
- Erhältlich in den Farben Grau und Schwarz.



MAßE:	17,5 * 3 cm
GEWICHT:	43 gr
SKU:	GE0110921

MAßE:	17,5 * 3 cm
GEWICHT:	43 gr
SKU:	GE0110921



GEOSMINA | YOUR PARTNER











GEOSMINA

THE ADVENTURE AWAITS

GEOSMINA | YOUR AD

FOTOGRAFIE: Geosmina, Ángel Robledo (@robledogoto), Sergio Luna (@viajarandroll), Álvaro Teixeira (@rodamundu), Karras (@joseluisarrascosa), Victor Calvo (@con_un_par_de_ruedas).

KUNST: Black Forest Estudio Creativo

Alle Rechte vorbehalten ©2026 - GEOSMINA | info@geosminacomponents.com | www.geosminacomponents.com